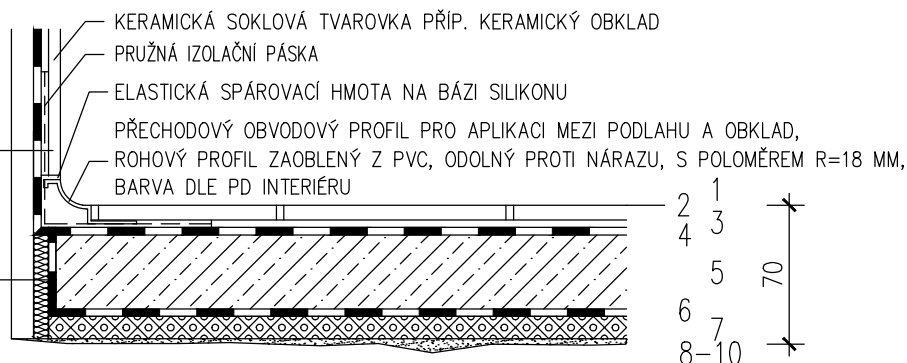


D22. KERAMICKÁ DLAŽBA R10/HI



- 1 – KERAMICKÁ DLAŽBA, SPÁROVANÁ BAREVNOU SPÁROVACÍ MALTOU NA BÁZI CEMENTU, DILATACE DLAŽBY DLE DILATACE PODKLADNÍ VRSTVY, TYP DLAŽBY, DILATAČNÍ SPÁRY A ODSTÍN SPÁROVACÍ HMOTY – DLE PD INTERIERU
PROTISKLUZNOST DLE DIN 51 130 – R10 10 MM
- 2 – FLEXIBILNÍ LEPÍČÍ MALTA NA BÁZI CEMENTU PRO OBKLADY A DLAŽBY 3 MM
- 3 – TEKUTÁ HYDROIZOLAČNÍ STĚRKA – ELASTICKÁ IZOLAČNÍ FÓLIE NA DISPERZNÍ BÁZI, 2 MM
- 4 – PENETRAČNÍ A SPOJOVACÍ NÁTĚR NA VYROVNANÝ POVRCH
- 5 – PODKLADNÍ PLOVOUCÍ SAMONIVELAČNÍ POTĚR NA BÁZI CEMENTU, PLNIVA A VLÁKEN ORGANICKÉHO PŮVODU PRO ZACHYCENÍ SMRŠŤOVACÍCH NAPĚTÍ, URČENÝ PRO VNITŘNÍ PROSTORY SE ZVÝŠENÝM ZATÍŽENÍM, DILATACE PO OBVODU MÍSTNOSTÍ, VE DVEŘÍCH, ZLOMECH APOD. VELIKOST DILATAČNÍCH CELKŮ V PLOŠE A POŽADAVEK NA PROVEDENÍ SMRŠŤOVACÍCH SPÁR DLE TECHNOLOGICKÝCH PRAVIDEL A DOPORUČENÍ VÝROBCE POTĚRU. VČETNĚ SEŠITÍ SMRŠŤOVACÍCH TRHLIN PO MAX. 250 MM A ZAPLNĚNÍ SMRŠŤOVACÍCH SPÁR PO 28 DNECH (např. měkčeným epoxidem), 45 MM
- PŘÍPADNÉ DILATAČNÍ SPÁRY VYPLNIT TRVALE PRUŽNÝM TMELEM. PROVÁDĚNÍ A OŠETŘOVÁNÍ BETONU DNE ČSN 74 4505 – PODLAHY.
 MIN. PEVNOST V TLAKU – 20 MPa, MIN. PEVNOST V TAHU ZA OHYBU DLE ČSN EN 13813 = 4 MPa
 MAX. SMRŠTĚNÍ – 0,4 MM/M, MAX. ODCHYLKA ROVINNOSTI 2 MM / 2 M DLE ČSN 74 4505,
 MAX. ZRNITOST PLNIVA 4 MM, MÍRA ROZTÉKAVOSTI NADOBY 1,3 L – 35–40 CM
 FAKTOR DIFÚZNÍHO ODPORU: max. 40, KOEFICIENT TEPELNÉ VODIVOSTI λ max. 1,40 W/M.K
- 6 – SEPARACE – PE FOLIE TL. 0,2 MM S PŘEKRYTÍM SPOJŮ MIN. 100 MM
- 7 – KROČEJOVÁ IZOLACE Z PRUŽNÉHO PÁSU Z PĚNOVÉHO POLYETHYLENU S UZAVŘENOU BUNĚČNOU STRUKTUROU 2 MM
 STLAČITELNOST $k < 7,8\%$, TRVALÁ DEFORMACE $\delta < 1,7\%$
 KROČEJOVÝ ÚTLUM $\Delta L_w > 23$ dB, OBJEMOVÁ HMOTNOST = 25 ± 5 kg/m³
 V PŘÍPADĚ POŽADOVANÉ VĚTŠÍ TL. SKLADBY PODLAHY BUDE PROVÁDĚNA KROČEJOVÉ IZOLACE TL. 10 MM. V PŘÍPADĚ POŽADOVANÉ MENŠÍ TL. SKLADBY PODLAHY BUDE KONTAKTOVÁN PROJEKTANT PRO DOPŘESNĚNÍ DALŠÍHO ŘEŠENÍ.
- 8 – PRO DUTINY A VÝTLUKY VE STÁVAJÍCÍM POTĚRU POUŽITÝ POLYMERCEMENTOVÝ OPRAVNÝ VYSPRÁVKOVÝ POTĚR CT-C40-F7-B1,5 DLE EN 13813 PRO OPRAVY DUTIN A VÝTLUKŮ VE STÁV. POTĚRECH A BETONU DO HLoubKY POŠKOZENÍ AŽ 50 MM, PEVNOST V TLAKU MIN. 40 MPa, PEVNOST V TAHU ZA OHYBU MIN. 7 MPa, PŘÍDRŽNOST MIN. 1,5 MPa. 10 MM
- 9 – SPOJOVACÍ A PENETRAČNÍ KONTAKTNÍ MŮSTEK NA CEMENTOVÉ BÁZI MEZI DVĚ BETONOVÉ VRSTVY
- 10 – OČIŠTĚNÍ STROPNÍ KONSTRUKCE OD NEČISTOT, PRACHU, MASTNOT A UVOLNĚNÝCH ČÁSTÍ. VYSÁTÍ.
 ŠETRNÉ ODBOURÁNÍ STÁVAJÍCÍ SKLADBY PODLAHY AŽ NA STÁVAJÍCÍ STROPNÍ KONSTRUKCI

- SEPARACE – PE FOLIE TL. 0,2 MM S PŘEKRYTÍM SPOJŮ MIN. 100 MM
- DILATAČNÍ PODLAHOVÝ PÁSEK Z PĚNOVÉHO POLYETYLENU 10 MM
- VÁPENOCEMENTOVÁ OMÍTKA STĚN PROVEDENÁ K HRUBÉ PODLAZE 15 MM

- KERAMICKÝ OBKLAD DO VÝŠE DLE LEGENDY MÍSTNOSTÍ + PŘECHOD.OBVODOVÝ PROFIL PRO APLIKACI MEZI PODLAHU A OBKLAD, ROHOVÝ PROFIL ZAOBLENÝ Z PVC, ODOLNÝ PROTI NÁRAZU, S R=18 MM
- FLEXIBILNÍ LEPÍČÍ MALTA PRO OBKLADY A DLAŽBY
- TEKUTÁ HYDROIZOLAČNÍ STĚRKA (FOLIE) DO VÝŠKY 200 MM NAD PODLAHU, VE SPOJÍCH (PODLAHA – STĚNA A DO KOUTŮ) VLOŽIT DO PRVNÍ VRSTVY PRUŽNOU IZOLAČNÍ PÁSKU PRO ZPEVĚNÍ ÚŽLABÍ A SPÁR
- ÚPRAVA ZA WC, UMYVADLY A VÝLEVKOU – STĚRKA DO VÝŠKY 1500 MM
- ÚPRAVA ZA SPRCHOU – STĚRKA DO VÝŠKY 2100 MM
- VÁPENOCEMENTOVÁ OMÍTKA STĚN HLADKÁ